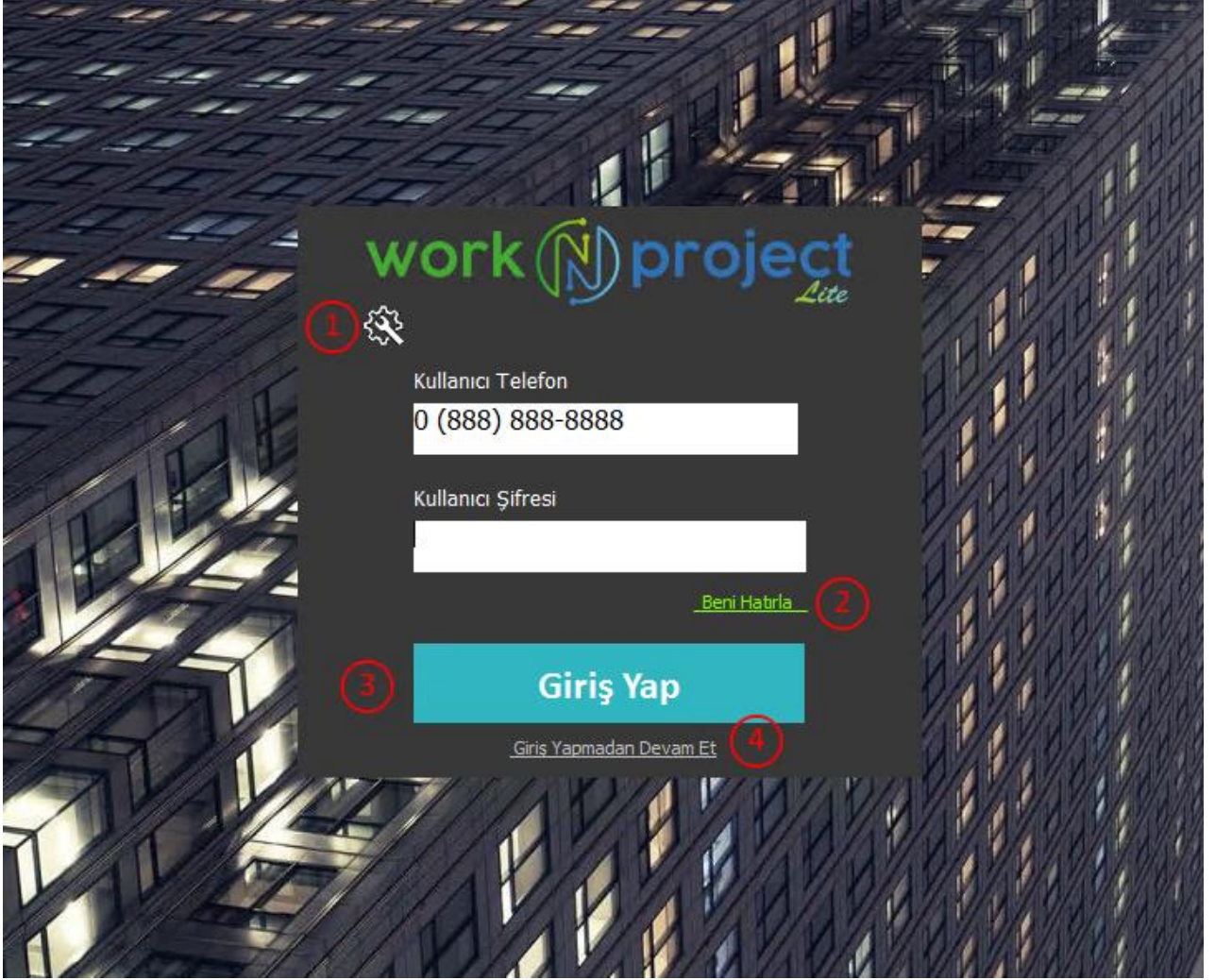


WorkNProject Lite Masaüstü Uygulaması Yardım Dosyası

Worknproject lite masaüstü uygulaması, worknproject lite lisansına sahip olan kişilerin personel performans yönetimini yapabilmesi için kayıtlı kullanıcılarını (sadece) izleyen uygulamadır.

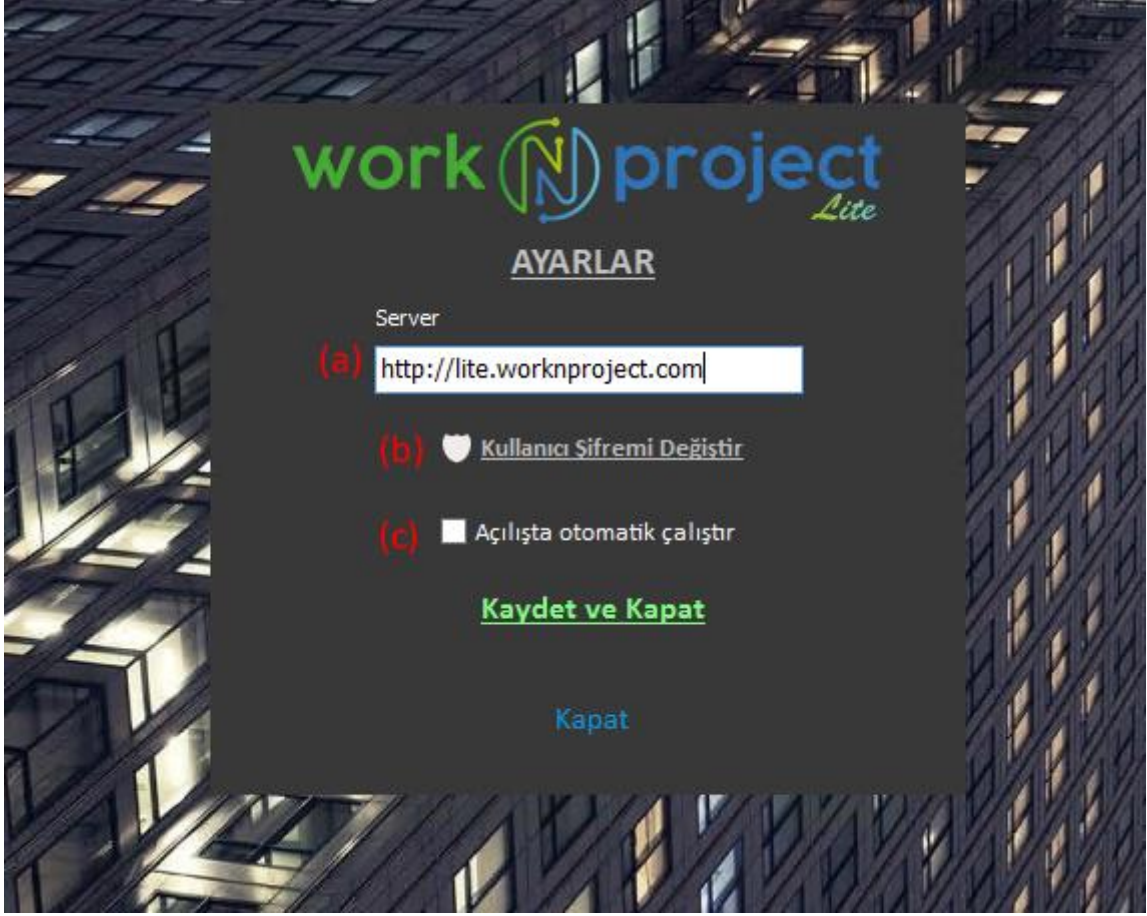
Masaüstü Ana Ekranı



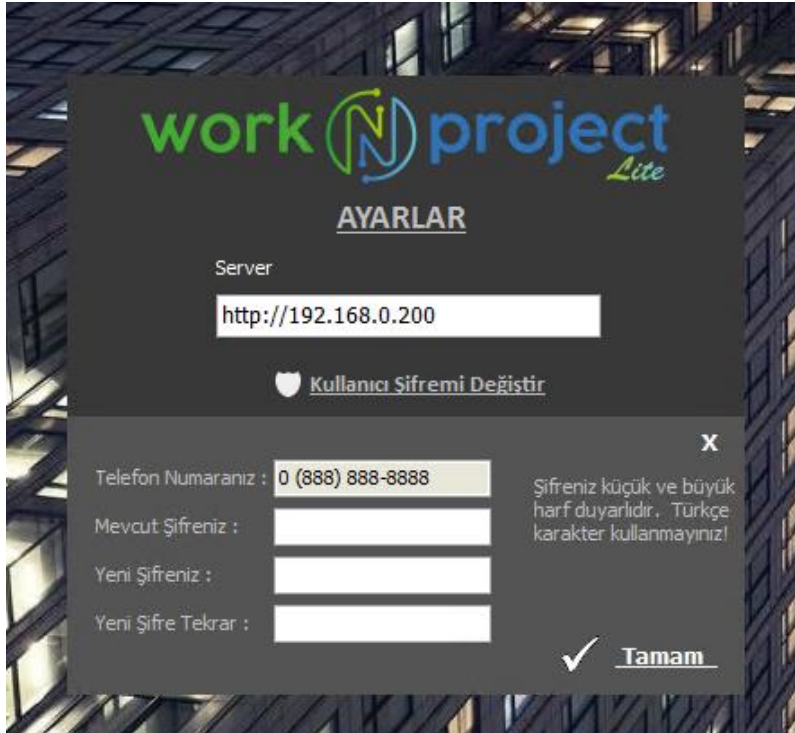
Worknproject Lite sistemine kayıtlı olan kullanıcıların bilgisayarlarını açtıklarına ilk karşılaştıkları ekrandır.

1) Ayarlar Menüsünü :Bu menü üzerinden worknproject lite sistemine bağlanılan sunucu değiştirilebilir **(a)**, kullanıcı şifresi değiştirilebilir **(b)**, masaüstü uygulamasının açılışta otomatik çalışması yada çalışmaması seçilebilir **(c)**. Değişikliğin geçerli olması için "**Kaydet ve Kapat**" butonuna basmanız gerekir. Değişikliği kaydetmeden çıkmak için ise "**Kapat**" butonuna tıklamamız gerekir.

a) Server :Worknproject Lite sistemine bağlanılabilmesi için gerekli olan sunucu yolunu ifade eder. Worknproject Lite sisteminin kendinize ait kurulacak olan lisans paketinde kendi sunucu yolunuzu belirtebilirsiniz.



(b) Kullanıcı Şifresi Değiştirme: Sistemi ilk kullanmaya başladığınızda size varsayılan olarak şifre atanır. Bu şifreyi değiştirmek için kullanacağınız menüdür. Şifrenizin değiştirilebilmesi için kullanıcı adı yerine kullanılan telefon numaranızın da doğru bir şekilde girilmiş olması gerekir. Aksi takdirde sistem sizi uyaracaktır.

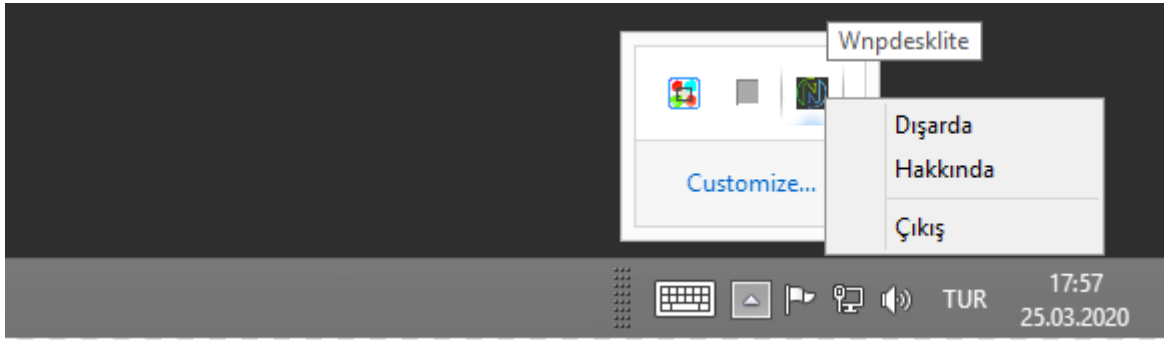


“Tamam” butonuna basmanızla birlikte şifre değişikliğinizin başarılı olup olmadığına dair worknproject lite sisteminden bilgilendirme mesajı alırsınız. “Başarılı” mesajınızı almanızla birlikte menü kapanacaktır. “Kapat” butonuna basarak ayarlar menüsünü kapatabilirsiniz.

c) Açılışta Otomatik Çalıştır :Varsayılan olarak işaretli olarak gelir ve masaüstü uygulamanızın otomatik olarak çalışmasını sağlar. Bu seçimi kaldıracak olursanız bilgisayarınız açıldığında worknproject lite sistemi sizi kapalı olarak kabul edecektir.

2) Beni Hatırla :Masaüstü uygulamasını çalıştırmak için gerekli olan telefon numaranızı herseferinde tekrar girmemeniz için kullanılan butondur. Telefon numaranızı girdikten sonra bir defa bu butona basmanız yeterli olacaktır. Bundan sonra uygulama her açılışta varsayılan olarak “Kullanıcı Telefonu” alanını otomatik olarak dolduracaktır.

3) Giriş Yap :Worknproject Lite masaüstü uygulamasını başlatır. Uygulama başladığı anda simge durumuna küçülerek windows’uzun başlat menüsünde sağdaki sistem ikonlarınızın yanına yerleşir. Worknproject Lite ana uygulamasına ise başlatıldığı bilgisi gider.



Giriş yapıldıktan sonra sağ alt köşedeki worknproject lite uygulama logosuna tıklanacak olursa yardımcı menüsü çıkacaktır.

Dışarda : Worknproject lite masaüstü uygulaması aktifken tıklandığında ana kullanıcıya sizin iş dışı faaliyette olduğunuz bilgisini gönderir. Tekrar tıklandığında ise tekrar işe döndüğünüz bilgisi ana kullanıcıya gider. Örneğin verilen yemek molaları gibi.

Hakkında : Worknproject Lite ve geliştirme takımı hakkında bilgi içerir.

Çıkış : Worknproject Lite masaüstü uygulamasını kapatır..

4) Giriş Yapmadan Devam Et : Worknproject Lite masaüstü uygulamasını kapatır.